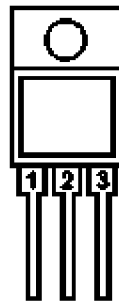


Стабилизаторы фиксированного положительного напряжения

Краткий информационный лист

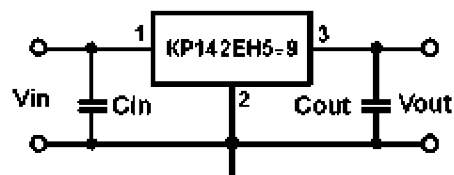
Серия КР142ЕН5-9 трехвыводных стабилизаторов с фиксированным выходным напряжением в диапазоне от 5В до 27 В могут найти применение в широком спектре радиоэлектронных устройств. Диапазон напряжений, перекрываемых данной серией стабилизаторов, позволяет использовать их в качестве источников питания, логических систем, измерительной техники, устройств высококачественного воспроизведения и других радиоэлектронных устройств. Несмотря на то, что основное назначение этих приборов - источники фиксированного напряжения, они могут быть использованы и как источники с регулированием напряжения и тока путем добавления в схемы их применения внешних компонентов. Внешние компоненты могут быть использованы для успокоения переходных процессов. Входной конденсатор необходим только в том случае, если регулятор находится далеко от фильтрующего конденсатора источника питания.

Корпус ТО-220. Расположение выводов



- 1 - вход
- 2 - общий
- 3 - выход

Типовое включение



Особенности

- Встроенная защита от перегрева
- Встроенный ограничитель тока КЗ
- Коррекция зоны безопасной работы выходного транзистора

Максимальные значения параметров и режимов

- Рассеиваемая мощность - Внутренне ограничена
- Диапазон температур хранения -55 ... +150С
- Рабочий диапазон температур кристалла -45 ... +125С

Технические характеристики источников питания

Условное обозначение	Аналог	Параметры						
		Увых ном., В	Увых мин., В	Увых макс., В	Ивых макс., А	Увх макс., В	Кнест напр. макс, %/В	Кнест тока макс, %/А
КР142ЕН5А		5.0	4.9	5.1	1.5	15	0.05	1.33
КР142ЕН5Б		6.0	5.88	6.12	1.5	15	0.05	1.33
КР142ЕН5В	VC7805CT	5.0	4.82	5.18	2.0	15	0.05	1.0
КР142ЕН5Г	VC7806CT	6.0	5.79	6.21	2.0	15	0.05	1.0
КР142ЕН8А		9.0	8.73	9.27	1.5	35	0.05	1.0
КР142ЕН8Б		12.0	11.64	12.36	1.5	35	0.05	1.0
КР142ЕН8В		15.0	14.55	15.45	1.5	35	0.05	1.0
КР142ЕН8Г	VC7809CT	9.0	8.64	9.36	1.0	30	0.1	1.5
КР142ЕН8Д	VC7812CT	12.0	11.52	12.48	1.0	30	0.1	1.5
КР142ЕН8Е	VC7815CT	15.0	14.4	15.6	1.0	30	0.1	1.5
КР142ЕН9А		20.0	19.6	20.4	1.5	40	0.05	0.67
КР142ЕН9Б		24.0	23.52	24.48	1.5	40	0.05	0.67
КР142ЕН9В		27.0	26.46	27.54	1.5	40	0.05	0.67
КР142ЕН9Г	VC7820CT	20.0	19.4	20.6	1.0	35	0.1	1.5
КР142ЕН9Д	VC7824CT	24.0	23.28	24.72	1.0	35	0.1	1.5
КР142ЕН9Е	VC7827CT	27.0	26.19	27.81	1.0	35	0.1	1.5